



## Администрация Мясниковского района ПОСТАНОВЛЕНИЕ

22.10.2025 г.

№ 1124

с. Чалтырь

### Об установлении публичного сервитута

В соответствии с главой V.7 Земельного кодекса Российской Федерации, частью 2 статьи 3.3, статьей 3.6 Федерального закона от 25.10.2001 № 137-ФЗ «О введении в действие Земельного кодекса Российской Федерации», статьёй 15 Федерального закона от 06.10.2003 № 131-ФЗ «Об общих принципах организации местного самоуправления в Российской Федерации», Постановлением Правительства Российской Федерации от 24.02.2009 № 160 «О порядке установления охранных зон объектов электросетевого хозяйства и особых условий использования земельных участков, расположенных в границах таких зон», приказом Росреестра от 13.01.2021 № П/0004 «Об установлении требований к графическому описанию местоположения границ публичного сервитута, точности определения координат характерных точек границ публичного сервитута, формату электронного документа, содержащего указанные сведения», руководствуясь Уставом муниципального образования «Мясниковский район», на основании ходатайства ПАО «Россети Юг» от 15.09.2025, извещения Администрации Мясниковского района в информационно-телекоммуникационной сети «Интернет» [www.amrto.ru](http://www.amrto.ru) от 22.09.2025 Администрация Мясниковского района

постановляет:

1. Установить публичный сервитут, в целях эксплуатации объектов электросетевого хозяйства, их неотъемлемых технологических частей, так как, указанные объекты необходимы для организации электроснабжения населения, подключения (технологического присоединения) к сетям инженерно-технического обеспечения (далее также - инженерные сооружения) ВЛ-35 кВ «Чалтырь-Большие Салы» (в соответствии с п.1 статьи 39.37 Земельного кодекса Российской Федерации) на земельные участки с кадастровыми номерами:

- 61:25:0040101:86 (Ростовская обл, р-н Мясниковский, с Большие Салы);
- 61:25:0040101:834 (Ростовская обл, р-н Мясниковский, с Большие Салы, ул. Вавилова, 7-д, кв 1);
- 61:25:0040101:831 (Ростовская обл., р-н Мясниковский, с. Большие Салы, ул. Вавилова, 6-д, кв. 2);
- 61:25:0040101:6583 (Российская Федерация, Ростовская область, Мясниковский район, с Большие Салы, ул. Гвардейская, участок 15);
- 61:25:0040101:5721 (Ростовская область, Мясниковский район, с. Большие Салы, ул. Дачная, участок 1-а);
- 61:25:0040101:5559 (Ростовская область, р-н Мясниковский, с Большие Салы, ул Вавилова, 5-е);
- 61:25:0040101:466 (Ростовская обл., р-н Мясниковский, с. Большие Салы, ул. Вавилова, участок 30);
- 61:25:0040101:1799 (Ростовская обл., р-н Мясниковский, с. Большие Салы, ул. Вавилова, 7-г);
- 61:25:0101335:7 (Ростовская обл, р-н Мясниковский, с Чалтырь, ул Новостроек, 1б);
- 61:25:0101335:57 (Ростовская область, Мясниковский район, с. Чалтырь, ул. Новостроек, 1-в);
- 61:25:0101335:414 (Ростовская область, Мясниковский р-н, с Чалтырь, ул Новостроек, д 1-д);
- 61:25:0101335:177 (Ростовская обл., Мясниковский р-н, с. Чалтырь);
- 61:25:0101335:176 (Ростовская обл., Мясниковский р-н, с. Чалтырь);
- 61:25:0201019:686 (Ростовская область, р-н Мясниковский, Крымское сельское поселение, с. Крым, ул. Ленина, 82);
- 61:25:0201023:654 (Российская Федерация, Ростовская область, муниципальный район Мясниковский, Крымское сельское поселение, с. Крым, ул. Секизяна, земельный участок 9б);
- 61:25:0201023:653 (Российская Федерация, Ростовская область, муниципальный район Мясниковский, Крымское сельское поселение, с. Крым, ул. Секизяна, земельный участок 9а);
- 61:25:0201023:652 (Российская Федерация, Ростовская область, муниципальный район Мясниковский, Крымское сельское поселение, с. Крым, ул. Секизяна, земельный участок 9);
- 61:25:0201023:613 (Российская Федерация, Ростовская область, Мясниковский район, Крымское сельское поселение, с. Крым, ул. Секизяна, земельный участок 11);

- 61:25:0201023:583 (Россия, Ростовская область, Мясниковский район, Крымское сельское поселение, с. Крым, ул. Секизяна, 1-и);
- 61:25:0201023:292 (Ростовская область, Мясниковский район, с. Крым, ул. Секизяна, 23-а);
- 61:25:0201023:274 (Ростовская область, р-н Мясниковский, с. Крым, ул. Секизяна, 1-д);
- 61:25:0201023:273 (Ростовская область, р-н Мясниковский, с. Крым, ул. Секизяна, 1-ж);
- 61:25:0201023:272 (Ростовская область, р-н Мясниковский, с. Крым, ул. Секизяна, 1-е);
- 61:25:0201023:270 (Ростовская область, р-н Мясниковский, с. Крым, ул. Секизяна, 1-г);
- 61:25:0201023:269 (Ростовская область, р-н Мясниковский, с. Крым, ул. Секизяна, 1-в);
- 61:25:0201023:251 (Ростовская область, р-н Мясниковский, с. Крым, ул. Секизяна, 31);
- 61:25:0201023:247 (Ростовская область, Мясниковский район, с. Крым, ул. Секизяна, 29);
- 61:25:0201023:243 (Ростовская область, Мясниковский район, с. Крым, ул. Секизяна, 27);
- 61:25:0201023:242 (Ростовская область, р-н Мясниковский, с. Крым, ул. Секизяна, 25);
- 61:25:0201023:237 (Ростовская область, р-н Мясниковский, с. Крым, ул. Секизяна, 1-б);
- 61:25:0201023:236 (Ростовская область, р-н Мясниковский, с. Крым, ул. Секизяна, 1-а);
- 61:25:0201023:165 (Ростовская область, Мясниковский район, с. Крым, ул. Секизяна, 15);
- 61:25:0201023:159 (Ростовская область, Мясниковский район, с. Крым, ул. Секизяна, 19-а);
- 61:25:0201023:157 (Ростовская область, Мясниковский район, с. Крым, ул. Секизяна, 21-а);
- 61:25:0201023:137 (Ростовская обл, р-н Мясниковский, с. Крым, ул. Секизяна, 17);
- 61:25:0201023:103 (Ростовская обл, р-н Мясниковский, с. Крым, ул. Секизяна, 7);
- 61:25:0201023:102 (Ростовская обл, р-н Мясниковский, с. Крым, ул. Секизяна, 1);

- 61:25:0201023:101 (Ростовская обл, р-н Мясниковский, с Крым, ул. Секизяна, 5);
- 61:25:0201023:100 (Ростовская обл, р-н Мясниковский, с Крым, ул. Секизяна, 3);
- 61:25:0201028:48 (Ростовская обл., р-н Мясниковский, с. Крым, ул. Ялтыряна, 36);
- 61:25:0201028:19 (Ростовская обл, р-н Мясниковский, с Крым, ул. Ялтыряна, 38);
- 61:25:0600201:975 (Российская Федерация, Ростовская область, р-н Мясниковский, Крымское сельское поселение, земли колхоза имени Лукашина);
- 61:25:0600201:805 (Ростовская область, р-н Мясниковский, Местоположение установлено относительно ориентира, расположенного в границах участка. Почтовый адрес ориентира: Ростовская обл., р-н Мясниковский, земли колхоза имени Лукашина);
- 61:25:0600201:799 (Ростовская область, р-н Мясниковский, Местоположение установлено относительно ориентира, расположенного в границах участка. Почтовый адрес ориентира: Ростовская обл., р-н Мясниковский, земли колхоза имени Лукашина);
- 61:25:0600201:797 (Ростовская область, р-н Мясниковский, Местоположение установлено относительно ориентира, расположенного в границах участка. Почтовый адрес ориентира: Ростовская обл., р-н Мясниковский, земли колхоза имени Лукашина);
- 61:25:0600201:791 (Ростовская область, р-н Мясниковский, Местоположение установлено относительно ориентира, расположенного в границах участка. Почтовый адрес ориентира: Ростовская обл., р-н Мясниковский, земли колхоза имени Лукашина);
- 61:25:0600201:778 (Ростовская область, р-н Мясниковский, Местоположение установлено относительно ориентира, расположенного в границах участка. Почтовый адрес ориентира: Ростовская обл., р-н Мясниковский, земли колхоза имени Лукашина);
- 61:25:0600201:559 (Ростовская область, Мясниковский р-н, Крымское с/п);
- 61:25:0600201:357 (Ростовская обл., Мясниковский р-он., с. Крым, ул. Большесальская, 71-д);
- 61:25:0600201:355 (Ростовская обл., р-н Мясниковский, с. Крым, ул. Большесальская, 77);
- 61:25:0600201:354 (Ростовская область, Мясниковский район, с. Крым, ул. Большесальская, 73);

- 61:25:0600201:347 (Ростовская обл., р-н Мясниковский);
- 61:25:0600201:1990 (Ростовская область, Мясниковский р-н, земли колхоза имени Лукашина);
- 61:25:0600201:1987 (Ростовская область, муниципальный район Мясниковский, земли колхоза имени Лукашина);
- 61:25:0600201:1985 (Ростовская область, Мясниковский р-н, земли колхоза имени Лукашина);
- 61:25:0600201:1804 (Ростовская область, Мясниковский р-н);
- 61:25:0600201:1759 (Ростовская область, р-н Мясниковский, земли колхоза имени Лукашина);
- 61:25:0600201:175 (Ростовская обл., р-н Мясниковский);
- 61:25:0600201:164 (Ростовская обл., р-н Мясниковский, Восточная окраина с. Крым, вдоль дороги с. Чалтырь-Б. Салы);
- 61:25:0600201:1418 (Ростовская область, Мясниковский р-н, Местоположение установлено относительно ориентира, расположенного в границах участка. Почтовый адрес ориентира: Ростовская обл., р-н Мясниковский, земли колхоза имени Лукашина);
- 61:25:0600201:1416 (Ростовская область, Мясниковский район, Местоположение установлено относительно ориентира, расположенного в границах участка. Почтовый адрес ориентира: Ростовская обл., р-н Мясниковский, земли колхоза имени Лукашина);
- 61:25:0600201:1414 (Ростовская область, р-н Мясниковский, Местоположение установлено относительно ориентира, расположенного в границах участка. Почтовый адрес ориентира: Ростовская обл., р-н Мясниковский, земли колхоза имени Лукашина);
- 61:25:0600201:1156 (Ростовская область, р-н Мясниковский, с Крым);
- 61:25:0000000:66 (в составе ЕЗП 61:25:0600201:112 Ростовская обл., р-н Мясниковский);
- 61:25:0600401:9843 (Российская Федерация, Ростовская область, Мясниковский район, Краснокрымское сельское поселение, с Султан-Салы, ул. Промышленная, 50/2);
- 61:25:0600401:8047 (Ростовская область, р-н Мясниковский, установлено относительно ориентира, расположенного в границах участка);
- 61:25:0600401:8046 (Ростовская область, р-н Мясниковский, установлено относительно ориентира, расположенного в границах участка);
- 61:25:0600401:7994 (Ростовская обл., Мясниковский р-н, с. Султан Салы, ул. Промышленная);

- 61:25:0600401:7356 (Ростовская обл., р-н Мясниковский, установлено относительно ориентира, расположенного в границах участка);
- 61:25:0600401:7355 (Ростовская обл., р-н Мясниковский, установлено относительно ориентира, расположенного в границах участка);
- 61:25:0600401:696 (Ростовская обл., р-н Мясниковский, г. Ростов-на-Дону - г. Дебальцево (до границы Украины));
- 61:25:0600401:6597 (Ростовская область, Мясниковский район, с. Султан-Салы, ул. Промышленная, участок № 50);
- 61:25:0600401:6274 (Ростовская обл., Мясниковский р-н, установлено относительно ориентира, расположенного в границах участка, участок № 1);
- 61:25:0600401:483 (Ростовская обл., р-н Мясниковский);
- 61:25:0600401:458 (Ростовская обл., р-н Мясниковский);
- 61:25:0600401:30606 (Ростовская область, Мясниковский р-н);
- 61:25:0600401:30605 (Ростовская область, Мясниковский р-н);
- 61:25:0600401:30573 (Ростовская область, Мясниковский район);
- 61:25:0600401:30572 (Ростовская область, Мясниковский район);
- 61:25:0600401:30260 (Ростовская область, Мясниковский р-н);
- 61:25:0600401:26912 (Ростовская область, Мясниковский район);
- 61:25:0600401:26811 (Ростовская область, Мясниковский р-н);
- 61:25:0600401:23678 (Ростовская область, Мясниковский р-н, Краснокрымское с/п, на землях колхоза «Дружба»);
- 61:25:0600401:23677 (Ростовская область, Мясниковский р-н, Краснокрымское с/п, на землях колхоза «Дружба»);
- 61:25:0600401:23120 (Ростовская область, Мясниковский район, Краснокрымское с/п, на землях колхоза «Дружба»);
- 61:25:0600401:22926 (Ростовская область, Мясниковский район, Краснокрымское с/п, на землях колхоза «Дружба»);
- 61:25:0600401:22700 (Ростовская область, р-н Мясниковский, Краснокрымское с/п, на землях колхоза «Дружба»);
- 61:25:0600401:22697 (Ростовская область, Мясниковский р-н, Краснокрымское с/п, на землях колхоза «Дружба»);
- 61:25:0600401:22644 (Российская Федерация, Ростовская область, район Мясниковский, земли колхоза «Дружба»);
- 61:25:0600401:22643 (Российская Федерация, Ростовская область, район Мясниковский, земли колхоза «Дружба»);
- 61:25:0600401:22639 (Ростовская область, Мясниковский район, Краснокрымское с/п, на землях колхоза «Дружба»);





- 61:25:0600401:1516 (Ростовская обл., р-н Мясниковский);
- 61:25:0600401:1514 (Ростовская обл., р-н Мясниковский);
- 61:25:0600401:1513 (Ростовская обл., р-н Мясниковский);
- 61:25:0600401:1512 (Ростовская обл., р-н Мясниковский);
- 61:25:0600401:1511 (Ростовская обл., р-н Мясниковский);
- 61:25:0600401:1510 (Ростовская обл., р-н Мясниковский);
- 61:25:0600401:1509 (Ростовская обл., р-н Мясниковский);
- 61:25:0600401:1508 (Ростовская обл., р-н Мясниковский);
- 61:25:0600401:1507 (Ростовская обл., р-н Мясниковский);
- 61:25:0600401:1506 (Ростовская обл., р-н Мясниковский);
- 61:25:0600401:1505 (Ростовская обл., р-н Мясниковский);
- 61:25:0600401:1504 (Ростовская обл., р-н Мясниковский);
- 61:25:0600401:1503 (Ростовская обл., р-н Мясниковский);
- 61:25:0600401:1502 (Ростовская обл., р-н Мясниковский);
- 61:25:0600401:1501 (Ростовская обл., р-н Мясниковский);
- 61:25:0600401:1500 (Ростовская обл., р-н Мясниковский);
- 61:25:0600401:1498 (Ростовская обл., р-н Мясниковский);
- 61:25:0600401:14235 (Ростовская область, р-н Мясниковский, Краснокрымское сельское поселение, на землях колхоза «Дружба»);
- 61:25:0600401:14234 (Ростовская область, р-н Мясниковский, Краснокрымское сельское поселение, на землях колхоза «Дружба»);
- 61:25:0600401:14233 (Ростовская область, р-н Мясниковский, Краснокрымское сельское поселение, на землях колхоза «Дружба»);
- 61:25:0600401:14232 (Ростовская область, р-н Мясниковский, Краснокрымское сельское поселение, на землях колхоза «Дружба»);
- 61:25:0600401:14231 (Ростовская область, р-н Мясниковский, Краснокрымское сельское поселение, на землях колхоза «Дружба»);
- 61:25:0600401:14230 (Ростовская область, р-н Мясниковский, Краснокрымское сельское поселение, на землях колхоза «Дружба»);
- 61:25:0600401:14027 (Ростовская область, р-н Мясниковский, с Султан-Салы, ул. Промышленная);
- 61:25:0600401:14026 (Ростовская область, р-н Мясниковский, с Султан-Салы, ул. Промышленная);
- 61:25:0600401:1375 (Ростовская обл., р-н Мясниковский);
- 61:25:0600401:1270 (Ростовская обл., р-н Мясниковский, автодорога «с. Чалтырь-Большие Салы»);

- 61:25:0600401:1269(Ростовская обл., р-н Мясниковский, автодорога «с. Чалтырь- с. Большие Салы»);
- 61:25:0600401:12561(Ростовская область, Мясниковский район, земли колхоза «Дружба»);
- 61:25:0600401:12560(Ростовская область, Мясниковский район, земли колхоза «Дружба»);
- 61:25:0600401:1240(Ростовская обл., р-н Мясниковский, земли колхоза «Дружба»);
- 61:25:0600401:11972 (Ростовская область, р-н Мясниковский);
- 61:25:0600401:11970 (Ростовская область, р-н Мясниковский);
- 61:25:0600401:11960 (Ростовская область, р-н Мясниковский);
- 61:25:0600401:11931 (Ростовская область, р-н Мясниковский, Краснокрымское с/п, на землях колхоза «Дружба»);
- 61:25:0600401:11930 (Ростовская область, р-н Мясниковский, Краснокрымское с/п, на землях колхоза «Дружба»);
- 61:25:0600401:11890 (Ростовская область, р-н Мясниковский, Краснокрымское с/п, на землях колхоза «Дружба»);
- 61:25:0600401:11831 (Ростовская область, р-н Мясниковский, Краснокрымское с/п, на землях колхоза «Дружба»);
- 61:25:0600401:11830 (Ростовская область, р-н Мясниковский, Краснокрымское с/п, на землях колхоза «Дружба»);
- 61:25:0600401:11829 (Ростовская область, р-н Мясниковский, Краснокрымское с/п, на землях колхоза «Дружба»);
- 61:25:0600401:11824 (Ростовская область, р-н Мясниковский, Краснокрымское с/п, на землях колхоза «Дружба»);
- 61:25:0600401:11823 (Ростовская область, р-н Мясниковский, Краснокрымское с/п, на землях колхоза «Дружба»);
- 61:25:0600401:11821 (Ростовская область, р-н Мясниковский, Краснокрымское с/п, на землях колхоза «Дружба»);
- 61:25:0600401:11809 (Ростовская область, р-н Мясниковский, Краснокрымское с/п, на землях колхоза «Дружба»);
- 61:25:0600401:11808 (Ростовская область, р-н Мясниковский, Краснокрымское с/п, на землях колхоза «Дружба»);
- 61:25:0600401:11804 (Ростовская область, р-н Мясниковский, Краснокрымское с/п, на землях колхоза «Дружба»);
- 61:25:0600401:11803 (Ростовская область, р-н Мясниковский, Краснокрымское с/п, на землях колхоза «Дружба»);

- 61:25:0600401:11800 (Ростовская область, р-н Мясниковский, Краснокрымское с/п, на землях колхоза «Дружба»);
- 61:25:0600401:11799 (Ростовская область, р-н Мясниковский, Краснокрымское с/п, на землях колхоза «Дружба»);
- 61:25:0600401:11792 (Ростовская область, р-н Мясниковский, Краснокрымское с/п, на землях колхоза «Дружба»);
- 61:25:0600401:11791 (Ростовская область, р-н Мясниковский, Краснокрымское с/п, на землях колхоза «Дружба»);
- 61:25:0600401:11790 (Ростовская область, р-н Мясниковский, Краснокрымское с/п, на землях колхоза «Дружба»);
- 61:25:0600401:11788 (Ростовская область, р-н Мясниковский, Краснокрымское с/п, на землях колхоза «Дружба»);
- 61:25:0600401:11778 (Ростовская область, р-н Мясниковский, Краснокрымское с/п, на землях колхоза «Дружба»);
- 61:25:0600401:11689 (Ростовская область, р-н Мясниковский, Краснокрымское с/п, на землях колхоза «Дружба»);
- 61:25:0600401:11653 (Ростовская область, р-н Мясниковский, Краснокрымское с/п, на землях колхоза «Дружба»);
- 61:25:0600401:11652 (Ростовская область, р-н Мясниковский, Краснокрымское с/п, на землях колхоза «Дружба»);
- 61:25:0600401:11623 (Ростовская область, р-н Мясниковский);
- 61:25:0600401:11622 (Ростовская область, р-н Мясниковский);
- 61:25:0600401:10820 (Ростовская область, Мясниковский район, с. Султан-Салы, ул. Промышленная, 29-а);
- 61:25:0600501:963(Ростовская обл., р-н Мясниковский);
- 61:25:0600501:914(Ростовская обл., р-н Мясниковский);
- 61:25:0600501:585(Ростовская обл., р-н Мясниковский);
- 61:25:0600501:5096(Ростовская область, м.р-н Мясниковский, с.п. Большесальское, с Большие Салы);
- 61:25:0600501:5094 (Ростовская область, м.р-н Мясниковский, с.п. Большесальское, с Большие Салы);
- 61:25:0600501:5092 (Ростовская область, м.р-н Мясниковский, с.п. Большесальское, с Большие Салы);
- 61:25:0600501:5089 (Ростовская область, м.р-н Мясниковский, с.п. Большесальское, с Большие Салы);
- 61:25:0600501:5087 (Ростовская область, м.р-н Мясниковский, с.п. Большесальское, с Большие Салы);

- 61:25:0600501:5086 (Ростовская область, м.р-н Мясниковский, с.п. Большесальское, с. Большие Салы);
- 61:25:0600501:5078 (Ростовская область, м.р-н Мясниковский, с.п. Большесальское, с. Большие Салы);
- 61:25:0600501:5077 (Ростовская область, м.р-н Мясниковский, с.п. Большесальское, с. Большие Салы);
- 61:25:0600501:5076 (Ростовская область, м.р-н Мясниковский, с.п. Большесальское, с. Большие Салы);
- 61:25:0600501:5071 (Ростовская область, м.р-н Мясниковский, с.п. Большесальское, с. Большие Салы);
- 61:25:0600501:5070 (Ростовская область, м.р-н Мясниковский, с.п. Большесальское, с. Большие Салы);
- 61:25:0600501:5069 (Ростовская область, м.р-н Мясниковский, с.п. Большесальское, с. Большие Салы);
- 61:25:0600501:5068 (Ростовская область, м.р-н Мясниковский, с.п. Большесальское, с. Большие Салы);
- 61:25:0600501:4683 (Российская Федерация, Ростовская область, Мясниковский район, с Большие Салы, 10 м на юг от южной окраины с. Большие Салы);
- 61:25:0600501:4681 (Российская Федерация, Ростовская область, Мясниковский район, с Большие Салы, 10 м на юг от южной окраины с. Большие Салы);
- 61:25:0600501:4670 (Российская Федерация, Ростовская область, Мясниковский район, с Большие Салы, 10 м на юг от южной окраины с. Большие Салы);
- 61:25:0600501:4658 (Российская Федерация, Ростовская область, Мясниковский район, с. Большие Салы, 10 м на юг от южной окраины с. Большие Салы);
- 61:25:0600501:4656 (Российская Федерация, Ростовская область, Мясниковский район, с. Большие Салы, 10 м на юг от южной окраины с. Большие Салы);
- 61:25:0600501:4655 (Российская Федерация, Ростовская область, Мясниковский район, с. Большие Салы, 10 м на юг от южной окраины с. Большие Салы);
- 61:25:0600501:4629 (Российская Федерация, Ростовская область, Мясниковский район, Большесальское сельское поселение, с. Большие Салы, ул. Бакинская);

— 61:25:0600501:4628 (Российская Федерация, Ростовская область, Мясниковский район, Большесальское сельское поселение, с. Большие Салы, ул. Бакинская);

— 61:25:0600501:4627 (Российская Федерация, Ростовская область, Мясниковский район, Большесальское сельское поселение, с. Большие Салы, ул. Бакинская);

— 61:25:0600501:4626 (Российская Федерация, Ростовская область, Мясниковский район, Большесальское сельское поселение, с. Большие Салы, ул. Бакинская);

— 61:25:0600501:4624 (Российская Федерация, Ростовская область, р-н Мясниковский, Большесальское сельское поселение, с. Большие Салы, ул. Бакинская);

— 61:25:0600501:4623 (Российская Федерация, Ростовская область, р-н Мясниковский, Большесальское сельское поселение, с. Большие Салы, ул. Бакинская);

— 61:25:0600501:4622 (Российская Федерация, Ростовская область, р-н Мясниковский, Большесальское сельское поселение, с. Большие Салы, ул. Бакинская);

— 61:25:0600501:4621 (Российская Федерация, Ростовская область, р-н Мясниковский, Большесальское сельское поселение, с. Большие Салы, ул. Бакинская);

— 61:25:0600501:4508 (Российская Федерация, Ростовская область, Мясниковский район, с. Большие Салы, 10 м на юг от южной окраины с. Большие Салы);

— 61:25:0600501:4506 (Российская Федерация, Ростовская область, Мясниковский район, с. Большие Салы, 10 м на юг от южной окраины с. Большие Салы);

— 61:25:0600501:4100 (Российская Федерация, Ростовская область, Мясниковский р-н, с. Большие Салы);

— 61:25:0600501:4099 (Российская Федерация, Ростовская область, Мясниковский р-н, с. Большие Салы);

— 61:25:0600501:4098 (Российская Федерация, Ростовская область, Мясниковский р-н, с. Большие Салы);

— 61:25:0600501:4059 (Российская Федерация, Ростовская область, Мясниковский район, с. Большие Салы, 10 м на юг от южной окраины с. Большие Салы);

— 61:25:0600501:3892 (Ростовская обл., Мясниковский р-н, с. Большие Салы, 10 м на юг от южной окраины с. Большие Салы);

- 61:25:0600501:3617 (Российская Федерация, Ростовская область, р-н Мясниковский, земли колхоза «Колос»);
- 61:25:0600501:3616 (Российская Федерация, Ростовская область, р-н Мясниковский, земли колхоза «Колос»);
- 61:25:0600501:3492 (Ростовская область, Мясниковский р-н);
- 61:25:0600501:3362 (Ростовская область, Мясниковский р-н, земли колхоза «Колос»);
- 61:25:0600501:3361 (Ростовская область, Мясниковский р-н, земли колхоза «Колос»);
- 61:25:0600501:3347 (Ростовская область, Мясниковский район, земли колхоза «Колос»);
- 61:25:0600501:3285 (Ростовская область, р-н Мясниковский, с Большие Салы, 10 м на юг от южной окраины с. Большие Салы);
- 61:25:0600501:3282 (Ростовская область, р-н Мясниковский, с Большие Салы, 10 м на юг от южной окраины с. Большие Салы);
- 61:25:0600501:3266 (Ростовская область, р-н Мясниковский, с Большие Салы, 10 м на юг от южной окраины с. Большие Салы);
- 61:25:0600501:3265 (Ростовская область, р-н Мясниковский, с Большие Салы, 10 м на юг от южной окраины с. Большие Салы);
- 61:25:0600501:3264 (Ростовская область, р-н Мясниковский, с Большие Салы, 10 м на юг от южной окраины с. Большие Салы);
- 61:25:0600501:3254 (Российская Федерация, Ростовская область, Мясниковский район, Большесальское сельское поселение, с. Большие Салы, ул. Армянская, земельный участок 3б);
- 61:25:0600501:3226 (Российская Федерация, Ростовская область, Мясниковский р-н, Большесальское сельское поселение, с. Большие Салы, ул. Ленинградская);
- 61:25:0600501:3225 (Российская Федерация, Ростовская область, Мясниковский р-н, Большесальское сельское поселение, с. Большие Салы, ул. Бакинская, земельный участок 12/27);
- 61:25:0600501:3197 (Российская Федерация, Ростовская область, Мясниковский район, Большесальское сельское поселение, с. Большие Салы, ул. Бакинская, 10);
- 61:25:0600501:3196 (Российская Федерация, Ростовская область, Мясниковский район, Большесальское сельское поселение, с. Большие Салы, ул. Бакинская, 8);

— 61:25:0600501:3195(Российская Федерация, Ростовская область, Мясниковский район, Большесальское сельское поселение, с Большие Салы, ул. Бакинская, 6);

— 61:25:0600501:3194 (Российская Федерация, Ростовская область, Мясниковский район, Большесальское сельское поселение, с Большие Салы, ул. Бакинская, 4);

— 61:25:0600501:3193 (Ростовская область, муниципальный район Мясниковский, сельское поселение Большесальское, с. Большие Салы, ул. Бакинская, д. 2);

— 61:25:0600501:3088 (Российская Федерация, Ростовская область, Мясниковский район, Большесальское сельское поселение, с. Большие Салы, ул. Кировская);

— 61:25:0600501:3085 (Российская Федерация, Ростовская область, Мясниковский район, Большесальское сельское поселение, с. Большие Салы, ул. Бакинская);

— 61:25:0600501:2609 (Российская Федерация, Ростовская область, Мясниковский район, Большесальское сельское поселение, с. Большие Салы, ул. Бакинская, 5);

— 61:25:0600501:2608 (Российская Федерация, Ростовская область, Мясниковский район, Большесальское сельское поселение, с. Большие Салы, ул. Бакинская, 7);

— 61:25:0600501:2607 (Российская Федерация, Ростовская область, Мясниковский район, Большесальское сельское поселение, с. Большие Салы, ул. Бакинская, 9);

— 61:25:0600501:2606 (Российская Федерация, Ростовская область, Мясниковский район, Большесальское сельское поселение, с. Большие Салы, ул. Бакинская, 11);

— 61:25:0600501:2586 (Российская Федерация, Ростовская область, р-н Мясниковский, с Большие Салы, ул. Бакинская);

— 61:25:0600501:2584 (Российская Федерация, Ростовская область, р-н Мясниковский, с Большие Салы, ул. Бакинская, 3);

— 61:25:0600501:2583 (Российская Федерация, Ростовская область, р-н Мясниковский, с. Большие Салы, ул. Бакинская, 1);

— 61:25:0600501:2578 (Российская Федерация, Ростовская область, р-н Мясниковский, с. Большие Салы, ул. Армянская, 1);

— 61:25:0600501:2120 (Ростовская область, р-н Мясниковский, земли колхоза «Колос»);

- 61:25:0600501:2119 (Ростовская область, р-н Мясниковский, земли колхоза «Колос»);
- 61:25:0600501:2116 (Ростовская область, р-н Мясниковский, земли колхоза «Колос»);
- 61:25:0600501:1939 (Ростовская область, р-н Мясниковский);
- 61:25:0600501:1857 (Ростовская обл., р-н Мясниковский, земли СПК-колхоза «Колос»);
- 61:25:0600501:1434 (Ростовская область, Мясниковский район, с. Большие Салы, Южная окраина, уч. №1);
- 61:25:0600501:1130 (Ростовская обл., Мясниковский район, земли СПК (колхоза) «Колос»);
- 61:25:0600501:1121 (Ростовская область, Мясниковский район, Большесальское сельское поселение, юго-восточная часть квартала 61:0600501, участок №1);
- 61:25:0600501:1074 (Ростовская обл., р-н Мясниковский, земли колхоза «Колос», поле №5 бригады 2);
- 61:25:0600501:1070 (Ростовская обл., р-н Мясниковский, земли колхоза «Колос», поле №4 бригады 2);
- 61:25:0600501:5120 (Российская Федерация, Ростовская обл., Мясниковский р-н, с. Большие Салы, 10 м на юг от южной окраины с. Большие Салы);
- 61:25:0600501:5103 (Российская Федерация, Ростовская обл., Мясниковский р-н, с. Большие Салы, 10 м на юг от южной окраины с. Большие Салы);
- 61:25:0000000:6502 (Российская Федерация, Ростовская область, Мясниковский район, Большесальское сельское поселение);
- 61:25:0600501:5119 (Российская Федерация, Ростовская обл., Мясниковский р-н, с. Большие Салы, 10 м на юг от южной окраины с. Большие Салы);
- 61:25:0000000:6105 (Ростовская область, р-н Мясниковский, земли колхоза «Колос»);
- 61:25:0600501:5107 (Российская Федерация, Ростовская обл., Мясниковский р-н, с. Большие Салы, 10 м на юг от южной окраины с. Большие Салы);
- 61:25:0000000:6453 (Ростовская область, р-н Мясниковский, с. Крым, ул. 11-я линия);
- 61:25:0000000:5932 (Ростовская область, Мясниковский р-н, с. Крым);

- 61:25:0000000:6209 (Ростовская область, р-н Мясниковский);
- 61:25:0600501:5109 (Российская Федерация, Ростовская обл., Мясниковский р-н, с. Большие Салы, 10 м на юг от южной окраины с. Большие Салы);
- 61:25:0600501:5101 (Российская Федерация, Ростовская обл., Мясниковский р-н, с. Большие Салы, 10 м на юг от южной окраины с. Большие Салы);
- 61:25:0201025:466 (Российская Федерация, Ростовская область, муниципальный район Мясниковский, Крымское сельское поселение, с. Крым, ул. 1-й тупик, земельный участок 1);
- 61:25:0600201:2036 (Ростовская область, Мясниковский р-н);
- 61:25:0000000:6501 (Ростовская область, Мясниковский район, земли колхоза «Колос»);
- 61:25:0600201:2031 (Ростовская обл., р-н Мясниковский, земли колхоза имени Лукашина);
- 61:25:0000000:6151 (Ростовская область, р-н Мясниковский);
- 61:25:0600501:5112 (Российская Федерация, Ростовская обл., Мясниковский р-н, с. Большие Салы, 10 м на юг от южной окраины с. Большие Салы);
- 61:25:0000000:5948 (Ростовская обл., Мясниковский р-н, Краснокрымское сельское поселение, ВЛ 35 кВ «Чалтырь-Б. Салы»);
- 61:25:0000000:5930 (Ростовская область, Мясниковский р-н, с. Крым);
- 61:25:0600501:5114 (Российская Федерация, Ростовская обл., Мясниковский р-н, с. Большие Салы, 10 м на юг от южной окраины с. Большие Салы);
- 61:25:0600501:5115 (Российская Федерация, Ростовская обл., Мясниковский р-н, с. Большие Салы, 10 м на юг от южной окраины с. Большие Салы);
- 61:25:0000000:49 (Местоположение установлено относительно ориентира, расположенного в границах участка. Почтовый адрес ориентира: Ростовская обл., р-н Мясниковский);
- 61:25:0600501:5108 (Российская Федерация, Ростовская обл., Мясниковский р-н, с. Большие Салы, 10 м на юг от южной окраины с. Большие Салы);
- 61:25:0600501:5102 (Российская Федерация, Ростовская обл., Мясниковский р-н, с. Большие Салы, 10 м на юг от южной окраины с. Большие Салы);

— 61:25:0000000:5942 (Ростовская обл., Мясниковский р-н, с. Чалтырь);

— 61:25:0000000:5933 (Ростовская область, Мясниковский р-н, Крымское с/п) и в границах согласно приложению №1 к настоящему постановлению.

2. Сведения о лице, на основании ходатайства которого принято решение об установлении публичного сервитута: Публичное акционерное общество «Россети Юг» (далее - обладатель публичного сервитута).

3. Установить срок действия публичного сервитута - 49 (сорок девять) лет.

4. Установить, что срок, в течение которого использование земельных участков, в отношении которых установлен публичный сервитут, и (или) расположенных на них объектов недвижимого имущества в соответствии с их разрешенным использованием будет невозможно или существенно затруднено в связи с осуществлением публичного сервитута, составляет не более трех месяцев для земельных участков, предназначенных для жилищного строительства, в том числе индивидуального жилищного строительства, ведения личного подсобного хозяйства, садоводства, огородничества или одного года в отношении иных земельных участков.

5. Порядок установления зон с особыми условиями использования территорий и содержание ограничений прав на земельные участки в границах таких зон определены в соответствии с постановлением Правительства Российской Федерации от 24.02.2009 №160 «О порядке установления охранных зон объектов электросетевого хозяйства и особых условий использования земельных участков, расположенных в границах таких зон».

6. Плата за публичный сервитут.

6.1. Плата за публичный сервитут рассчитывается пропорционально площади земельного участка и (или) земель в установленных границах публичного сервитута.

6.2. Плата за публичный сервитут в отношении земельных участков, находящихся в государственной или муниципальной собственности и не предоставленных гражданам или юридическим лицам, устанавливается в размере 0,01 процента кадастровой стоимости таких земельных участков за каждый год использования этих земельных участков, но не менее чем 0,1 процента кадастровой стоимости земельных участков, обремененных публичным сервитутом, за весь срок сервитута.

6.3. Если в отношении земельных участков и (или) земель кадастровая стоимость не определена, размер платы за публичный сервитут рассчитывается в соответствии с подпунктом 6.2 пункта 6 настоящего постановления, исходя из среднего уровня кадастровой стоимости земельных участков по муниципальному району.

6.4. Плата за публичный сервитут, установленный в отношении земельных участков, находящихся в государственной или муниципальной

собственности и не обремененных правами третьих лиц, вносится владельцем публичного сервитута единовременным платежом не позднее шести месяцев со дня вступления в силу настоящего постановления.

7. Властителю публичного сервитута установить график проведения работ при осуществлении деятельности, для обеспечения которой устанавливается публичный сервитут, в отношении земельных участков, находящихся в государственной или муниципальной собственности и не предоставленных гражданам и юридическим лицам.

8. Отделу имущественных и земельных отношений Администрации Мясниковского района в течение пяти рабочих дней со дня вступления в силу настоящего постановления обеспечить:

8.1. Размещение настоящего постановления на официальном сайте Администрации Мясниковского района в информационно-телекоммуникационной сети «Интернет».

8.2. Направление копии настоящего постановления в орган регистрации прав.

8.3. Направление владельцу публичного сервитута копии настоящего постановления, а также сведений о лицах, являющихся правообладателями земельных участков, в отношении которых установлен публичный сервитут.

9. Властителю публичного сервитута:

9.1. Привести земельные участки, в отношении которых установлен публичный сервитут, в состояние, пригодное для использования в соответствии с видом разрешенного использования, в сроки, предусмотренные пунктом 8 статьи 39.50 Земельного кодекса Российской Федерации.

9.2. Осуществить расчет платы за публичный сервитут, установленный в отношении земельных участков, находящихся в государственной или муниципальной собственности и не обремененных правами третьих лиц, в соответствии с пунктом 6 настоящего постановления.

9.3. Производить планово-предупредительный ремонт капитальный ремонт объектов электросетевого хозяйства с предварительным уведомлением собственников, землепользователей, землевладельцев, арендаторов земельных участков на металлических и (или) железобетонных опорах не реже одного раза в двенадцать лет, на воздушных линиях электропередачи с деревянными опорами не реже одного раза в шесть лет.

10. Публичный сервитут считается установленным со дня внесения сведений о нем в Единый государственный реестр недвижимости.

11. Настоящее постановление вступает в силу со дня его официального опубликования.

12. Контроль за исполнением настоящего постановления возложить на главного архитектора Администрации Мясниковского района Харахашьяна А.Р. и заместителя главы Администрации Мясниковского района Хатламаджиян В.Х. по курируемым направлениям.

Глава Администрации  
Мясниковского района

А.М. Торпуджиян

Приложение  
к постановлению  
Администрации  
Мясниковского района  
от 22.10.2025 № 1124

**ГРАФИЧЕСКОЕ ОПИСАНИЕ**  
местоположения границ публичного сервитута

ВЛ-35 кВ «Чалтырь-Большие Салы»  
(наименование объекта, местоположение границ которого описано (далее - объект))

Раздел 1

Сведения об объекте		
№ п/п	Характеристики объекта	Описание характеристик
1	2	3
1	Местоположение объекта	Ростовская область, район Мясниковский
2	Площадь объекта +/- величина погрешности определения площади (P+/- Дельта P)	604663 кв.м ± 157.45 кв.м
3	Иные характеристики объекта	Публичный сервитут устанавливается в целях эксплуатации объекта электросетевого хозяйства ВЛ-35 кВ «Чалтырь-Большие Салы» (в соответствии со статьей 3.6 Федерального закона от 25 октября 2001 г. № 137-ФЗ «О введении в действие Земельного кодекса Российской Федерации»); Срок установления публичного сервитута - сорок девять лет (согласно п.1 ст. 39.45 ЗК РФ).

Раздел 2

Сведения о местоположении границ объекта					
1. Система координат <u>МСК-61, зона 1</u>					
2. Сведения о характерных точках границ объекта					
Обозначение характерных точек границ	Координаты, м		Метод определения координат характерной точки	Средняя квадратическая погрешность положения характерной точки (M <sub>t</sub> ), м	Описание обозначения точки местности (при наличии)
	X	Y			
1	2	3	4	5	6
1	435539.44	1422903.67	Метод спутниковых геодезических измерений (определений)	0.10	-
2	435580.23	1422931.81	Метод спутниковых геодезических измерений (определений)	0.10	-
3	435913.95	1423182.93	Метод спутниковых геодезических измерений (определений)	0.10	-

4	436063.30	1423268.95	Метод спутниковых геодезических измерений (определений)	0.10	—
5	436370.08	1423143.57	Метод спутниковых геодезических измерений (определений)	0.10	—
6	436378.08	1423140.09	Метод спутниковых геодезических измерений (определений)	0.10	—
7	436503.11	1423229.67	Метод спутниковых геодезических измерений (определений)	0.10	—
8	437695.32	1424059.07	Метод спутниковых геодезических измерений (определений)	0.10	—
9	437809.38	1424137.32	Метод спутниковых геодезических измерений (определений)	0.10	—
10	437894.70	1424186.63	Метод спутниковых геодезических измерений (определений)	0.10	—
11	437962.16	1424312.10	Метод спутниковых геодезических измерений (определений)	0.10	—
12	438530.77	1425338.09	Метод спутниковых геодезических измерений (определений)	0.10	—
13	438590.07	1425444.12	Метод спутниковых геодезических измерений (определений)	0.10	—
14	438686.36	1425520.92	Метод спутниковых геодезических измерений (определений)	0.10	—
15	438740.39	1425626.46	Метод спутниковых геодезических измерений (определений)	0.10	—
16	438795.97	1425727.29	Метод спутниковых геодезических измерений (определений)	0.10	—
17	438856.94	1425829.47	Метод спутниковых геодезических измерений (определений)	0.10	—
18	438867.63	1425947.61	Метод спутниковых геодезических измерений (определений)	0.10	—
19	438920.70	1426044.04	Метод спутниковых геодезических измерений (определений)	0.10	—
20	439038.47	1426256.78	Метод спутниковых геодезических измерений (определений)	0.10	—

21	439102.77	1426372.74	Метод спутниковых геодезических измерений (определений)	0.10	—
22	439164.08	1426484.01	Метод спутниковых геодезических измерений (определений)	0.10	—
23	439223.14	1426590.65	Метод спутниковых геодезических измерений (определений)	0.10	—
24	439306.97	1426683.57	Метод спутниковых геодезических измерений (определений)	0.10	—
25	439709.73	1427124.25	Метод спутниковых геодезических измерений (определений)	0.10	—
26	439804.80	1427225.83	Метод спутниковых геодезических измерений (определений)	0.10	—
27	439898.55	1427341.84	Метод спутниковых геодезических измерений (определений)	0.10	—
28	440121.90	1427612.19	Метод спутниковых геодезических измерений (определений)	0.10	—
29	440213.29	1427721.82	Метод спутниковых геодезических измерений (определений)	0.10	—
30	440197.74	1427864.51	Метод спутниковых геодезических измерений (определений)	0.10	—
31	440079.31	1427961.08	Метод спутниковых геодезических измерений (определений)	0.10	—
32	439794.45	1428190.34	Метод спутниковых геодезических измерений (определений)	0.10	—
33	439705.12	1428263.33	Метод спутниковых геодезических измерений (определений)	0.10	—
34	439680.50	1428393.54	Метод спутниковых геодезических измерений (определений)	0.10	—
35	439658.96	1428518.43	Метод спутниковых геодезических измерений (определений)	0.10	—
36	439713.44	1428600.00	Метод спутниковых геодезических измерений (определений)	0.10	—
37	439833.12	1428771.55	Метод спутниковых геодезических измерений (определений)	0.10	—

38	439892.52	1428854.24	Метод спутниковых геодезических измерений (определений)	0.10	—
39	439973.63	1428917.85	Метод спутниковых геодезических измерений (определений)	0.10	—
40	440225.40	1429106.64	Метод спутниковых геодезических измерений (определений)	0.10	—
41	440307.36	1429170.72	Метод спутниковых геодезических измерений (определений)	0.10	—
42	440381.35	1429207.20	Метод спутниковых геодезических измерений (определений)	0.10	—
43	440460.19	1429248.87	Метод спутниковых геодезических измерений (определений)	0.10	—
44	440444.53	1429279.05	Метод спутниковых геодезических измерений (определений)	0.10	—
45	440365.42	1429237.24	Метод спутниковых геодезических измерений (определений)	0.10	—
46	440289.05	1429199.59	Метод спутниковых геодезических измерений (определений)	0.10	—
47	440205.39	1429131.75	Метод спутниковых геодезических измерений (определений)	0.10	—
48	439953.99	1428944.13	Метод спутниковых геодезических измерений (определений)	0.10	—
49	439867.69	1428878.04	Метод спутниковых геодезических измерений (определений)	0.10	—
50	439806.25	1428790.38	Метод спутниковых геодезических измерений (определений)	0.10	—
51	439686.54	1428618.77	Метод спутниковых геодезических измерений (определений)	0.10	—
52	439623.04	1428526.08	Метод спутниковых геодезических измерений (определений)	0.10	—
53	439648.23	1428387.67	Метод спутниковых геодезических измерений (определений)	0.10	—
54	439673.94	1428244.77	Метод спутниковых геодезических измерений (определений)	0.10	—

55	439773.87	1428164.79	Метод спутниковых геодезических измерений (определений)	0.10	—
56	440058.99	1427935.33	Метод спутниковых геодезических измерений (определений)	0.10	—
57	440165.44	1427847.08	Метод спутниковых геодезических измерений (определений)	0.10	—
58	440177.94	1427732.37	Метод спутниковых геодезических измерений (определений)	0.10	—
59	440096.50	1427632.95	Метод спутниковых геодезических измерений (определений)	0.10	—
60	439873.32	1427362.80	Метод спутниковых геодезических измерений (определений)	0.10	—
61	439778.45	1427247.30	Метод спутниковых геодезических измерений (определений)	0.10	—
62	439685.58	1427146.46	Метод спутниковых геодезических измерений (определений)	0.10	—
63	439282.52	1426705.44	Метод спутниковых геодезических измерений (определений)	0.10	—
64	439195.26	1426610.54	Метод спутниковых геодезических измерений (определений)	0.10	—
65	439135.23	1426499.61	Метод спутниковых геодезических измерений (определений)	0.10	—
66	439073.10	1426389.34	Метод спутниковых геодезических измерений (определений)	0.10	—
67	439009.66	1426272.45	Метод спутниковых геодезических измерений (определений)	0.10	—
68	438891.98	1426059.88	Метод спутниковых геодезических измерений (определений)	0.10	—
69	438834.62	1425958.25	Метод спутниковых геодезических измерений (определений)	0.10	—
70	438818.87	1425841.68	Метод спутниковых геодезических измерений (определений)	0.10	—
71	438767.31	1425743.25	Метод спутниковых геодезических измерений (определений)	0.10	—

72	438711.67	1425642.30	Метод спутниковых геодезических измерений (определений)	0.10	—
73	438655.58	1425546.30	Метод спутниковых геодезических измерений (определений)	0.10	—
74	438563.37	1425466.14	Метод спутниковых геодезических измерений (определений)	0.10	—
75	438502.03	1425353.88	Метод спутниковых геодезических измерений (определений)	0.10	—
76	437933.46	1424327.98	Метод спутниковых геодезических измерений (определений)	0.10	—
77	437869.42	1424211.29	Метод спутниковых геодезических измерений (определений)	0.10	—
78	437791.14	1424166.05	Метод спутниковых геодезических измерений (определений)	0.10	—
79	437676.49	1424085.93	Метод спутниковых геодезических измерений (определений)	0.10	—
80	436484.27	1423256.52	Метод спутниковых геодезических измерений (определений)	0.10	—
81	436373.84	1423178.73	Метод спутниковых геодезических измерений (определений)	0.10	—
82	436372.67	1423177.94	Метод спутниковых геодезических измерений (определений)	0.10	—
83	436060.78	1423305.39	Метод спутниковых геодезических измерений (определений)	0.10	—
84	435895.87	1423210.23	Метод спутниковых геодезических измерений (определений)	0.10	—
85	435560.53	1422958.04	Метод спутниковых геодезических измерений (определений)	0.10	—
86	435519.85	1422929.99	Метод спутниковых геодезических измерений (определений)	0.10	—
87	435253.76	1422730.32	Метод спутниковых геодезических измерений (определений)	0.10	—
88	435135.82	1422640.14	Метод спутниковых геодезических измерений (определений)	0.10	—

89	435149.43	1422523.41	Метод спутниковых геодезических измерений (определений)	0.10	—
90	435159.06	1422435.74	Метод спутниковых геодезических измерений (определений)	0.10	—
91	435167.76	1422340.09	Метод спутниковых геодезических измерений (определений)	0.10	—
92	435068.43	1422273.00	Метод спутниковых геодезических измерений (определений)	0.10	—
93	433479.21	1421170.28	Метод спутниковых геодезических измерений (определений)	0.10	—
94	433393.94	1421109.83	Метод спутниковых геодезических измерений (определений)	0.10	—
95	433321.71	1420989.25	Метод спутниковых геодезических измерений (определений)	0.10	—
96	432717.22	1419976.44	Метод спутниковых геодезических измерений (определений)	0.10	—
97	432133.41	1418999.25	Метод спутниковых геодезических измерений (определений)	0.10	—
98	432061.00	1418877.08	Метод спутниковых геодезических измерений (определений)	0.10	—
99	432042.78	1418779.53	Метод спутниковых геодезических измерений (определений)	0.10	—
100	431974.39	1418664.51	Метод спутниковых геодезических измерений (определений)	0.10	—
101	431902.68	1418544.95	Метод спутниковых геодезических измерений (определений)	0.10	—
102	431833.38	1418426.14	Метод спутниковых геодезических измерений (определений)	0.10	—
103	431689.91	1418188.29	Метод спутниковых геодезических измерений (определений)	0.10	—
104	431611.95	1418057.43	Метод спутниковых геодезических измерений (определений)	0.10	—
105	431549.17	1417950.15	Метод спутниковых геодезических измерений (определений)	0.10	—

106	431475.14	1417824.83	Метод спутниковых геодезических измерений (определений)	0.10	–
107	431204.01	1417371.37	Метод спутниковых геодезических измерений (определений)	0.10	–
108	431169.77	1417315.08	Метод спутниковых геодезических измерений (определений)	0.10	–
109	431102.06	1417250.64	Метод спутниковых геодезических измерений (определений)	0.10	–
110	430915.23	1417075.00	Метод спутниковых геодезических измерений (определений)	0.10	–
111	430813.77	1416978.61	Метод спутниковых геодезических измерений (определений)	0.10	–
112	430688.80	1416885.86	Метод спутниковых геодезических измерений (определений)	0.10	–
113	430601.54	1416799.75	Метод спутниковых геодезических измерений (определений)	0.10	–
114	430318.86	1416518.22	Метод спутниковых геодезических измерений (определений)	0.10	–
115	430053.75	1416254.96	Метод спутниковых геодезических измерений (определений)	0.10	–
116	429998.67	1416199.86	Метод спутниковых геодезических измерений (определений)	0.10	–
117	429938.75	1416200.13	Метод спутниковых геодезических измерений (определений)	0.10	–
118	429941.77	1416161.04	Метод спутниковых геодезических измерений (определений)	0.10	–
119	430013.60	1416170.56	Метод спутниковых геодезических измерений (определений)	0.10	–
120	430076.91	1416231.72	Метод спутниковых геодезических измерений (определений)	0.10	–
121	430341.99	1416494.97	Метод спутниковых геодезических измерений (определений)	0.10	–
122	430624.53	1416776.36	Метод спутниковых геодезических измерений (определений)	0.10	–

123	430709.08	1416858.57	Метод спутниковых геодезических измерений (определений)	0.10	—
124	430836.42	1416954.87	Метод спутниковых геодезических измерений (определений)	0.10	—
125	430937.63	1417051.05	Метод спутниковых геодезических измерений (определений)	0.10	—
126	431124.61	1417226.82	Метод спутниковых геодезических измерений (определений)	0.10	—
127	431196.50	1417293.57	Метод спутниковых геодезических измерений (определений)	0.10	—
128	431232.07	1417354.39	Метод спутниковых геодезических измерений (определений)	0.10	—
129	431503.39	1417808.16	Метод спутниковых геодезических измерений (определений)	0.10	—
130	431578.59	1417933.11	Метод спутниковых геодезических измерений (определений)	0.10	—
131	431641.17	1418040.05	Метод спутниковых геодезических измерений (определений)	0.10	—
132	431717.98	1418171.34	Метод спутниковых геодезических измерений (определений)	0.10	—
133	431861.75	1418409.68	Метод спутниковых геодезических измерений (определений)	0.10	—
134	431931.93	1418527.59	Метод спутниковых геодезических измерений (определений)	0.10	—
135	432002.91	1418647.53	Метод спутниковых геодезических измерений (определений)	0.10	—
136	432075.09	1418767.31	Метод спутниковых геодезических измерений (определений)	0.10	—
137	432095.73	1418863.43	Метод спутниковых геодезических измерений (определений)	0.10	—
138	432161.54	1418982.38	Метод спутниковых геодезических измерений (определений)	0.10	—
139	432745.40	1419959.66	Метод спутниковых геодезических измерений (определений)	0.10	—

140	433349.84	1420972.38	Метод спутниковых геодезических измерений (определений)	0.10	–
141	433419.43	1421086.24	Метод спутниковых геодезических измерений (определений)	0.10	–
142	433497.93	1421143.34	Метод спутниковых геодезических измерений (определений)	0.10	–
143	434227.71	1421649.45	Метод спутниковых геодезических измерений (определений)	0.10	–
144	435086.79	1422245.82	Метод спутниковых геодезических измерений (определений)	0.10	–
145	435203.51	1422323.14	Метод спутниковых геодезических измерений (определений)	0.10	–
146	435191.66	1422439.43	Метод спутниковых геодезических измерений (определений)	0.10	–
147	435182.03	1422527.07	Метод спутниковых геодезических измерений (определений)	0.10	–
148	435171.78	1422624.87	Метод спутниковых геодезических измерений (определений)	0.10	–
149	435273.30	1422703.97	Метод спутниковых геодезических измерений (определений)	0.10	–
1	435539.44	1422903.67	Метод спутниковых геодезических измерений (определений)	0.10	–

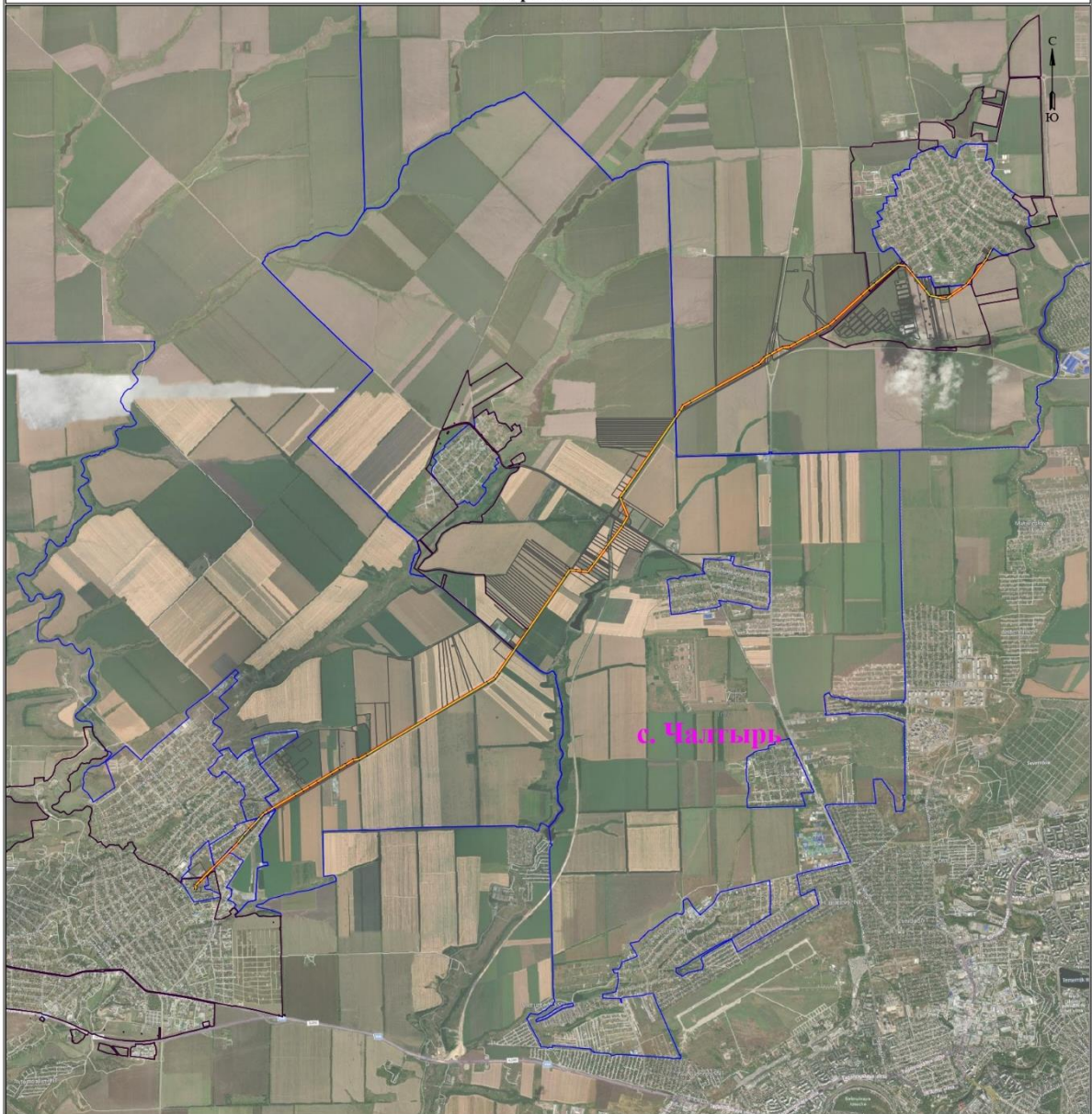
3. Сведения о характерных точках части (частей) границы объекта

Обозначение характерных точек части границы	Координаты, м		Метод определения координат характерной точки	Средняя квадратическая погрешность положения характерной точки (M <sub>t</sub> ), м	Описание обозначения точки на местности (при наличии)
	X	Y			
1	2	3	4	5	6
–	–	–	–	–	–

Схема расположения границ публичного сервитута  
для эксплуатации объекта электросетевого хозяйства  
ВЛ-35 кВ «Чалтырь- Б.Салы»

(наименование объекта)

План границ объекта



Используемые условные знаки и обозначения:

Масштаб 1:2000

Лист 2 из 32

● 118	- обозначение характерной точки границы устанавливаемого публичного сервитута	с. Чалтырь	- наименование населенного пункта
—	- границы земельных участков, попадающих в зону публичного сервитута	—	- ось линии, контур объекта
—	- граница кадастрового квартала		
61:25:0101335	- номер кадастрового квартала		
27	- кадастровый номер земельного участка		
—	- граница устанавливаемого публичного сервитута		

Управляющий делами  
Администрации Мясниковского района

Т.А. Барашьян